



### Kosten

2.200 € inkl. Lehrmaterialien

### Studieninhalte

#### LE 1:

Strategie & Planung

#### LE 2:

Employer Branding & Recruiting

#### LE 3:

Personal & Organisationsentwicklung

#### LE 4:

Administration & Vergütung

#### LE 5:

Kommunikation & Persönlichkeit

#### LE 6:

Führung & Feedback

#### LE 7:

Controlling & Reporting

#### LE 8:

Beziehung & Interaktion



### Fachliche Beratung

Barbara Ditzler  
BD Consulting & Coaching  
barbara.ditzler@passion-4hr.com  
www.passion-4hr.com

### Wissenschaftliche Leitung

Prof. Dr. Wolfgang Appel  
Fakultät für Wirtschaftswissenschaften der htw saar

### Veranstaltungsorganisation

Continuing Education Center Saar der htw saar  
Haus des Wissens  
Malstatter Str. 17  
66117 Saarbrücken  
t +49 (0) 681 5867-137 / -166 / -639 oder -922  
f +49 (0) 681 5867-659  
cecsaar@htwsaar.de  
www.cecsaar.de

### Postanschrift

Continuing Education Center Saar der htw saar  
Goebenstraße 40  
66117 Saarbrücken



**CEC Saar**  
Continuing Education  
Center Saar

Wissenschaftliche Weiterbildung auf Hochschulniveau



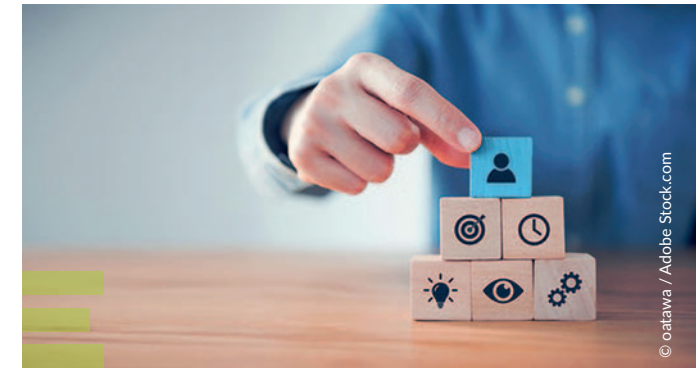
**Weiterbildung**

**PERSONALREFERENT/IN**  
**(htw saar / IHK)**

Zertifikat

[www.cecsaar.de](http://www.cecsaar.de)





### Personalreferent/in (htw saar / IHK)

Personal- und Führungsthemen stellen die Arbeitgeber vor immer größer werdende Herausforderungen. Hinzu kommen Fachkräftemangel und die Suche nach passenden Lösungen. Nicht besetzte Stellen ziehen in der Regel betriebswirtschaftliche Konsequenzen mit sich. Gerade Klein- und mittelständische Unternehmen (KMU) können diese Defizite nicht so leicht auffangen und werden dadurch an ihre Grenzen der Betriebsamkeit gebracht. KMU verfügen häufig über keine eigene Personalabteilung. Diese Aufgaben werden oft von der Geschäftsführung bzw. einzelnen Führungskräften übernommen. Da der Aufgabenbereich aber immer komplexer wird und vielleicht sogar „überlebensentscheidend“ für das Unternehmen sein kann, ist es wichtig, dass die verantwortlichen Personen gut geschult werden. Der Zertifikatslehrgang „Personalreferent/in“ bietet einen umfassenden „Baukasten“ an Methoden und Instrumenten zu den vielfältigen Herausforderungen und Aufgabenstellungen, die im Personalbereich anfallen.

Als Teilnehmer dieses Hochschulzertifikatslehrgangs „Personalreferent/in (htw saar / IHK) lernen Sie den systematischen Einsatz von Personalthemen, beginnend von einer strukturierten Planung bis hin zum optimalen Personaleinsatz und einer passgenauen Personalentwicklung. Sie werden neben den aktuell brennenden Themen, wie Personalmarketing, Recruiting auch die alltäglichen Herausforderungen, z.B. durch arbeitsrechtliche Fragestellungen, intensiv bearbeiten.

Die neuen Kenntnisse sollten Sie dann je nach Situation in Personalangelegenheiten nutzen und einsetzen können. Als Personalreferent/in (htwsaar / IHK) werden Sie wichtige Kompetenzen für die Zusammenarbeit mit Geschäftsführern, Betriebsräten und Führungskräften erlangen. Es sollte Ihnen möglich sein, sich auf vielen betrieblichen Ebenen des Unternehmens erfolgreich einzubringen.

### Studienabschluss

Nach erfolgreicher Teilnahme an den Präsenzveranstaltungen schließt sich eine Projektarbeit mit einem Kolloquium an. Bei Bestehen der IHK Zertifikatsprüfung wird das Hochschulzertifikat „Personalreferent/in“ im Umfang von 5 ECTS nach dem European Credit Transfer System verliehen. Zusätzlich erhalten die Teilnehmerinnen und Teilnehmer ein Zertifikat der IHK Saarland.

Im Einzelfall kann nach erfolgreicher Teilnahme an den Präsenzveranstaltungen ohne Modulprüfung eine Teilnahmebestätigung durch die Hochschule ausgestellt werden.

### Träger

Das Programm wurde gemeinsam mit der Fakultät für Wirtschaftswissenschaften der htw saar in Kooperation mit der IHK Saarland entwickelt.

### Zulassungsempfehlung

- Erfahrene Personalsachbearbeiter und -referenten, die ihr Praxiswissen mit aktuellen Konzepten der Personalarbeit vertiefen und professionalisieren wollen
- Junge Führungskräfte aus beruflichen und/oder akademischen Aufgabenbereichen, die ihre Führungsrolle weiter ausbauen wollen mit den Inhalten zu aktuellen und zukunftsorientierten Personalthemen
- Erfahrenere Führungskräfte, die ihre vorhandenen Führungskompetenzen mit den aktuellen und zukunftsorientierten Personalthemen erweitern und verfeinern wollen

### Studienaufbau

Das Zertifikatsprogramm erstreckt sich über 2 Semester.

Die acht Lerneinheiten werden in Blöcken mit Veranstaltungen von insgesamt 15 Tagen durchgeführt. Dies entspricht einer Präsenzzeit von 120 Unterrichtsstunden zuzüglich der Projektarbeit.